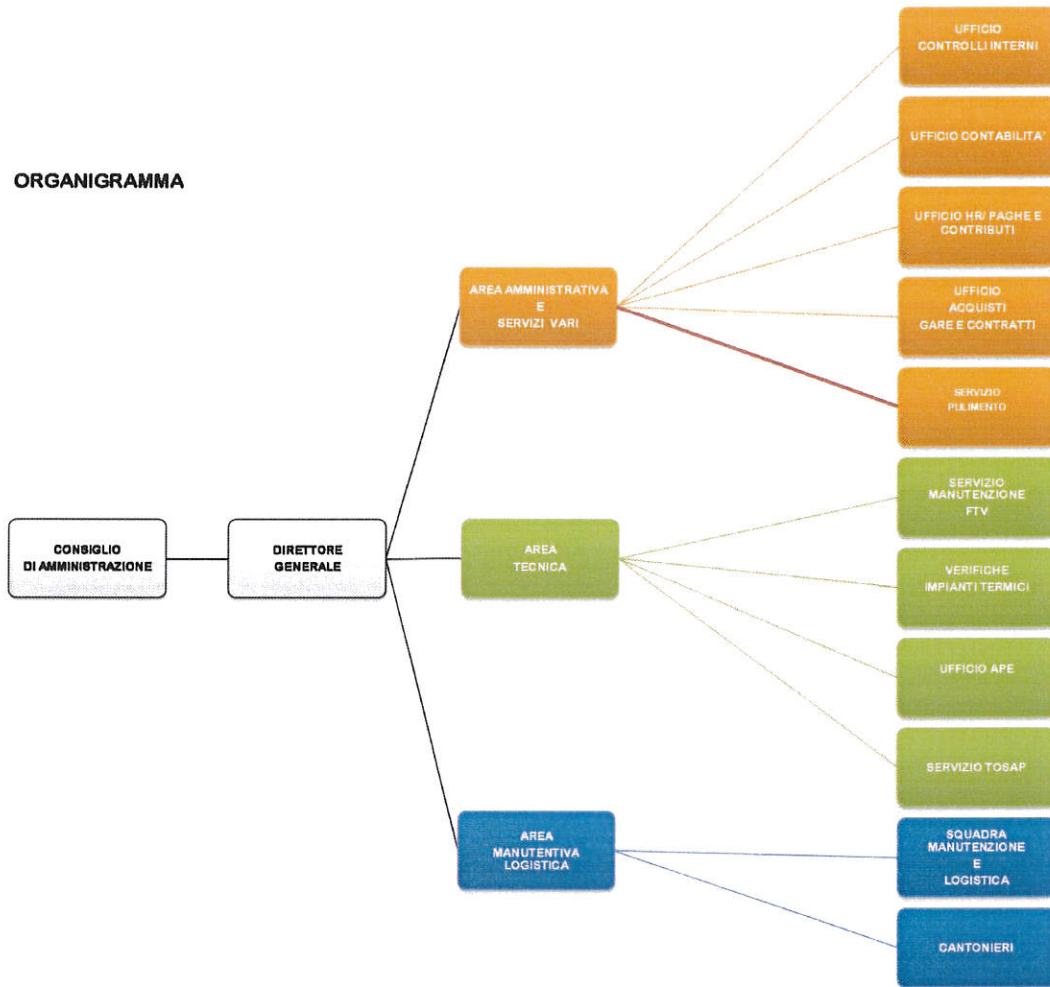




**PALERMO ENERGIA S.P.A.**  
**PROSPETTO ORGANICO AL 31/12/2017**

<i>DIRETTORE GENERALE</i>	<i>N° 1 UNITA'</i>
<i>SEGRETERIA DIREZIONE GENERALE</i>	<i>N° 1 UNITA'</i>
<i>AREA AMMINISTRATIVA</i>	<i>N° 13 UNITA'</i>
<i>SEVIZIO PULIMENTO</i>	<i>N. 24 UNITA'</i>
<i>AREA MANUTENTIVA LOGISTICA</i>	<i>N° 71 UNITA'</i>
<i>AREA TECNICA</i>	<i>N° 33 UNITA'</i>
<b><i>TOTALE</i></b>	<b><i>N° 143 UNITA'</i></b>

**ORGANIGRAMMA**



Data Pubblicazione 20-02-2018

Il Direttore Generale  
(Ing. Giuseppe Li Calsi)

UFFICIO CONTROLLO